

贵金属周报

翠绿
金业

莫旻誼

04.20

04.24

美伊双重封锁霍尔木兹海峡，黄金回落



地址:

广东深圳市罗湖区翠竹街道布心路 3033 号水贝壹号 A 座 3 楼

电话: 0755-25685948-8018

特朗普无限期停战，美伊双重封锁霍尔木兹海峡，中东局势前景未明，原油、美元上涨，黄金回落

本周行情回顾：4月20日——4月24日

美伊第二轮谈判未能如期举行，特朗普无限期延长临时停火协议，同时保留军事行动选项，美伊双重封锁霍尔木兹海峡；原油、美元持续反弹，黄金回落。

周一美伊继续各说各话，美国 3 大航母打击群布局海湾，中东局势前景不明，临近停火协议期限，市场仍偏向乐观，原油、美元小幅走低，黄金维持反弹高位。周二伊朗拒绝第二轮谈判，特朗普宣布延长停火期限，万斯取消赴巴行程；中东局势有再度恶化的可能，原油、美元小幅回升，黄金收跌。周三特朗普称，结束同伊朗的冲突“没有时间表”；美伊双方在霍尔木兹海峡拦截船只；新任美联储主席人选强调独立性，未承诺降息，原油、美元延续反弹，黄金窄幅震荡。周四特朗普称对伊朗保留军事选项；伊朗谈判代表离职；原油、美元三连阳，黄金维持震荡下行。

截止当前，国内黄金 TD 下跌 19.35 元人民币，周五收盘报价 1033.06；白银 TD 下跌 1063 元人民币，周五收盘报价 18481。国际黄金报价 4682 美元，下跌 148 美元，国际白银报价 74.70，下跌 6.11 美元。

基本面分析

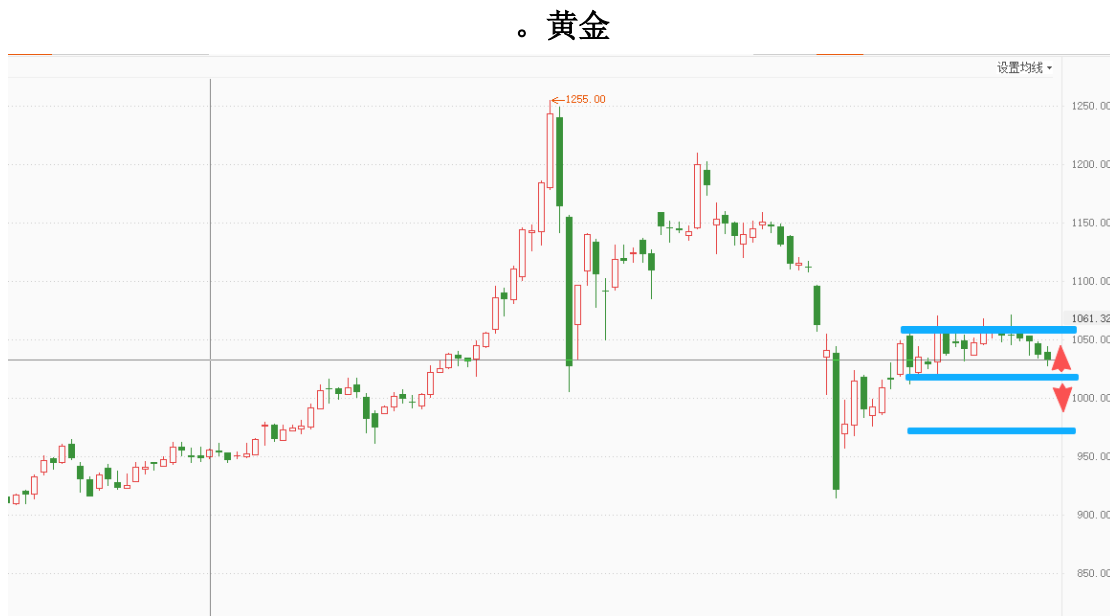
经济数据方面，周二公布的美国 3 月零售销售月率录得 1.7%，高于市场预期的 1.4%，和前值的 0.7%；周四公布的美国至 4 月 18 日当周初请失业金人数（万人）录得 21.4 万人，高于预期的 21 万人和前值的 20.8 万人；美国 4 月标普全球制造业 PMI 初值录得 54，好于预期的 52.5 和前值的 52.3；美国 4 月标

贵金属周报

普全球服务业 PMI 初值录得 51.3，好于预期的 50.3 和前值的 49.8。数据显示美国就业市场稳定，制造业和服务业均处于扩张区，零售强劲，美国经济依然富有韧性，缓解美联储降息压力。

中东局势方面，美伊第一轮谈判失败后，双方继续斗法，伊朗拒绝参加第二轮谈判，特朗普则宣布无限期延长停火，并表示保留军事行动的选项。双方在霍尔木兹海峡拦截船只，形成双重封锁。另外伊朗谈判代表辞职，内部及外部矛盾相互交织，加剧事件的不确定性，中东前景依然迷雾重重，随着时间的推移，油价维持高位，通胀压力加大，进一步打击降息预期，提振美元，金价将持续承压。关注中东局势变化，依然左右金价短期波动。

技术分析



黄金 TD 日线图

黄金 TD 在中期节点 1070 一线受阻，小幅回落，暂定义为对 913-1070 上涨的修正，调整方式是小区间震荡或深幅回调还有待观察，关注 1070-1020 区间

突破，下破有望探测次低点。激进的可以 1050 为短期多空分界点逢高短空，保守的等待新的买入信号。

黄金压力：4780（1050），支撑：4620, 4420（1020, 975）。

。白银



白银 TD 日线图

白银 TD 在 20000 关口一带震荡走低，关注 18000 一带支撑，下破日线将形成小圆弧顶，可以 19500 为短期多空分界点逢高空，下方关注 16000 支撑。

白银压力：78.40（19100，19500），支撑：72.50，67.30（18000，16000）。

下周关注:

周二 04 月 28 日

20:15 美国至 4 月 11 日当周 ADP 就业人数周度变动(万人)

22:00 美国 4 月谘商会消费者信心指数

22:00 美国 4 月里奇蒙德联储制造业指数

周三 04 月 29 日

20:30 美国 3 月耐用品订单月率

周四 04 月 30 日

02:00 美联储 FOMC 公布利率决议。

02:30 美联储主席鲍威尔召开货币政策新闻发布会。

20:30 美国至 4 月 25 日当周初请失业金人数(万人)

20:30 美国 3 月核心 PCE 物价指数年率

20:30 美国 3 月个人支出月率

20:30 美国第一季度劳工成本指数季率

20:30 美国第一季度实际 GDP 年化季率初值

20:30 美国第一季度实际个人消费支出季率初值

20:30 美国第一季度核心 PCE 物价指数年化季率初值

20:30 美国 3 月核心 PCE 物价指数月率

21:45 美国 4 月芝加哥 PMI

22:00 美国 3 月谘商会领先指标月率

周五 05 月 01 日

51 国际劳动节，全球主要市场休市



观点仅供参考，投资有风险，入市需谨慎。

想得到更及时，全面，专业的服务，敬请关注“翠绿金业”公众号



免责声明：

本报告由翠绿金业投研部（以下简称翠绿金业）向其机构或个人客户（以下简称客户）提供，无意针对或打算违反任何地区、国家、城市或其它法律管辖区域内的法律法规。除非另有说明，所有本报告的版权属于翠绿金业。未经翠绿金业授权许可，任何机构或个人不得以任何方式发送、传播或复印本报告。

本报告中的数据和信息来源于各机构公开发布的信息，翠绿金业力求报告内容及引用资料、数据的客观和公正，但对信息的准确性和完成性不做保证。报告中的任何建议仅代表报告当日的观点，仅供阅读者参考，并不构成对客户投资建议，并非作为买卖、认购金融产品的依据。因市场突变原因或其它原因，翠绿金业可能发出其它与本报告内容不一致或不同的论点，翠绿金业无法去更新本报告且无义务去通知收到本报告的客户，翠绿金业不对使用本报告操作导致的损失负责。

本报告仅面向翠绿金业客户，用作新媒体形势下研究信息和研究观点的沟通交流。非翠绿金业客户，请勿订阅、接收或使用本订阅号中的任何信息。

本报告的引用不存在任何商标、图标、内容等侵权行为，如与任何机构有相关引力冲突或不当，请及时联系翠绿金业投研部。翠绿金业保留对本报的一切权利。

联系方式：翠绿金业投研部

服务专线： 0755-25685948

传真： 0755-25683500

网址： <http://www.clgold.com>

公司地址：广东省深圳市罗湖区翠竹街道翠锦社区布心路 3033 号水贝壹号 B 座
3 楼