

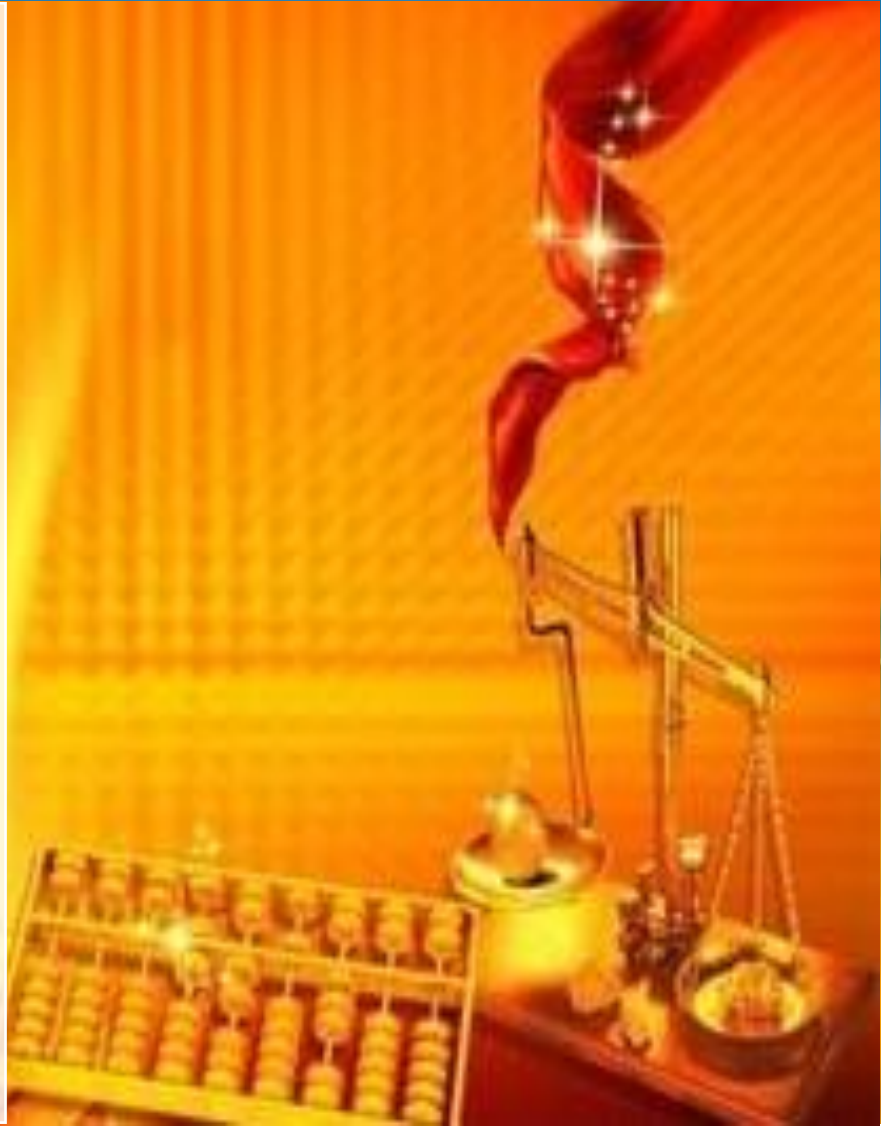
贵金属周报

3.18
3.22

翠绿
金业

莫旻誼

多头兵临城下，
反弹OR
反转 即将分晓



地址：
深圳市罗湖区文锦北路 2020 号
茂名大厦 7 楼
电话：
0755-25685948-8018

美联储 3 月利率决议及申明鸽派程度超出市场预期，黄金震荡上行，来到前期头部下方，走势面临转折，反弹还是反转，下周 GDP 数据有可能给出答案。

本周行情回顾：3月18日——3月22日

本周公布的3月美联储利率决议及申明鸽派程度超出市场预期，黄金延续之前的上涨趋势震荡上行，回到前期头部附近。

受通胀数据低迷持续发酵影响，市场预期美联储3月利率决议将维持1月的温和鸽派阵营，周初黄金震荡小幅上涨，周四凌晨公布利率决议及申明鸽派程度超于预期，金价快速拉升，国际金价最高触及1320，黄金TD最高也来到286.50，接近前期头部区域；周四晚间在靓丽的美国经济数据刺激下，美元在强支撑位顺势强劲反弹，黄金承压，回吐周三涨幅，但整体仍处于反弹趋势当中。

截止当前，黄金TD最新报价285.43，周涨幅0.43%，国际黄金最新报价1310美元，白银TD报价3620，周涨幅0.64%，国际白银报价15.50。

基本面分析

上周公布的美国2月消费者物价指数（CPI）年率录得1.5%，不及为2016年9月以来最小涨幅，2月生产者价格指数（PPI）创2017年6月以来最低。低迷的通胀使得市场预期美联储利率决议基调偏鸽派，年内加息2次的预期改为1次。周四公布的利率决议虽然维持本次不加息的预期。但点阵图显示年内将不加息，而且经济前景预期被下调，严重超出之前的市场预估，受此影响，金价大幅飙升。

贵金属周报

另外英国脱欧继续上演变脸，英国首相梅周三对公众表示将英国推迟退欧的责任直接归咎于议会。据报道英国保守党议员透露，英国首相梅已经作出重大抉择，在内阁和内部圈子进行激烈辩论后，英国首相梅决定，英国可在无协议的情况下离开欧盟。无协议脱欧的可能性再次爆发，欧元和英镑再次杀跌，提振美元，加之周四晚间公布的美国经济数据普遍好于预期，美元指数支撑位绝地反转，黄金回吐之前涨幅。

下周又将迎来一个美国数据周，GDP 和通胀数据，贸易帐等重要经济数据密集出台，在经济数据成为修改货币政策重要考量指标的背景下，数据对市场的影响力有所放大，在目前基本面倾向利好黄金的情形下，黄金虽然保持上涨趋势，但在前期头部附近，已表现出疲态，上涨势头有减弱迹象，如果后期缺乏重要的利好黄金的消息刺激，金价预计难以维持目前的涨势。

技术分析

。黄金



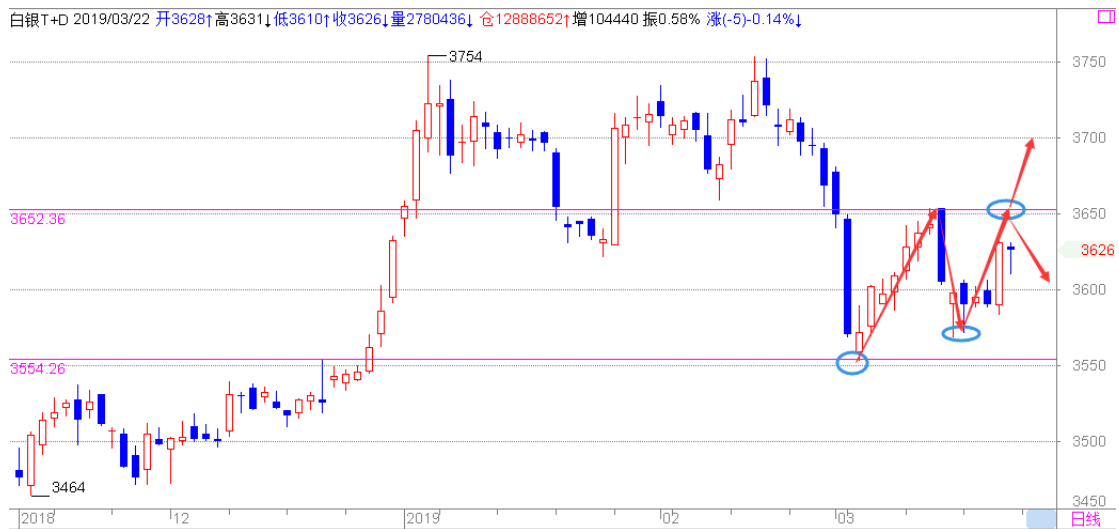
黄金 TD 日线图

贵金属周报

黄金 TD 本周如期上涨，又回到前期头部附近，也是 293-279 跌幅 0.618 反弹区域，此波反弹假设为 260-293 涨幅的调整 B 浪，那么后续还有一个 C 浪下跌，整个调整才能结束，目前 B 浪已经接近尾声，虽然短期趋势依然处于反弹当中，下周有可能继续表现为冲高回落或者区间横盘整理，营造 B 浪头部。只有价格重新站上 288 上方，这个假设不成立，那么这个反弹有可能演变为新一波的升势。

黄金压力：1320, 1327（288.80），支撑：1298（284.，283）。

。白银



国际白银日线图

白银当下处于区间走势当中，从更大周期看，整体呈现上涨结构，关注区间突破，将决定调整是否结束。

白银压力：15.50，15.70（3650），支撑：15.10（3550）。

策略建议:

从基本面看,目前整体偏向利好黄金,但技术面短线依然处于上涨趋势当中,从中期看,反弹接近尾声,接近趋势转折点,转折点大概率表现为区间横盘整理。关注短期上涨趋势线的突破,下破果断跟进做空,激进的可高抛低吸滚动操作。

下周关注:

周二 3 月 26 日 20:30 美国 2 月耐用品订单月率初值

22:00 美国 3 月咨商会消费者信心指数

周三 3 月 27 日 20:30 美国 1 月贸易帐

美国 2 月批发库存月率初值

周四 3 月 28 日 20:30 美国第四季度 GDP 年化季率修正值

20:30 美国第四季度个人消费支出物价指数年化季率修正值

20:30 美国上周初请失业金人数

20:30 美国第四季度核心个人消费支出物价指数年化季率修正值

20:30 美国至 3 月 16 日当周续请失业金人数

周五 3 月 29 日 英国脱欧

20:30 美国 1 月核心个人消费支出物价指数年率

20:30 美国 2 月个人收入月率

20:30 美国 1 月个人消费支出月率

20:30 美国 1 月实际个人消费支出月率

20:30 美国 1 月核心个人消费支出物价指数月率

观点仅供参考，投资有风险，入市需谨慎。

想得到更及时，全面，专业的服务，敬请关注“翠绿金业”公众号



免责声明：

本报告由翠绿金业投研部（以下简称翠绿金业）向其机构或个人客户（以下简称客户）提供，无意针对或打算违反任何地区、国家、城市或其它法律管辖区域内的法律法规。除非另有说明，所有本报告的版权属于翠绿金业。未经翠绿金业授权许可，任何机构或个人不得以任何方式发送、传播或复印本报告。

本报告中的数据和信息来源于各机构公开发布的信息，我公司力求报告内容及引用资料、数据的客观和公正，但对信息的准确性和完成性不做保证。报告中

的任何建议仅代表报告当日的观点，仅供阅读者参考，并不构成对客户投资建议，并非作为买卖、认购金融产品的依据。因市场突变原因或其它原因，翠绿金业可能发出其它与本报告内容不一致或不同的论，翠绿金业无法去更新本报告且无义务去通知收到本报告的客户，翠绿金业不对使用本报告操作导致的损失负责。

本报告主要针对翠绿金业客户参考之用，属于内参资料，非翠绿金业客户的投资者收到本报告，请及时删除。

本报告的引用不存在任何商标、图标、内容等侵权行为，如与任何机构有相关引力冲突或不当，请及时联系翠绿金业投研部。翠绿金业保留对本报的一切权利。

联系方式

翠绿金业投研部

服务专线： 0755-25685948-8018

传真： 0755-25683500

网址： <http://www.clgold.com>

公司地址： 深圳市罗湖区文锦北路 2020 号茂名大厦 7 楼